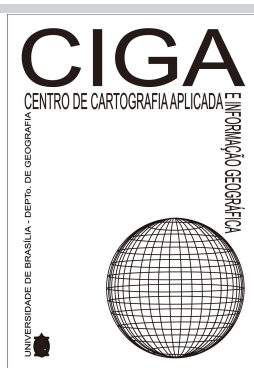


MAPA VIEW CAMPUS UNIVERSITARIO DARCY RIBEIRO, – 2017 - NOTA TÉCNICA

Rafael Sanzio Araújo dos Anjos
José Leandro de Araújo Conceição
João Emanuel
Matheus Nunes

p. 64-72

Revista



Revista Eletrônica: Tempo -
Técnica - Território, V.7, N.2
(2016), 64:72 ISSN:
2177-4366

DOI: [https://
doi.org/10.26512/
ciga.v7i2.19097](https://doi.org/10.26512/ciga.v7i2.19097)

Como citar este artigo:

SANZIO, R., José Leandro de Araújo Conceição, João Emanuel, Matheus Nunes.

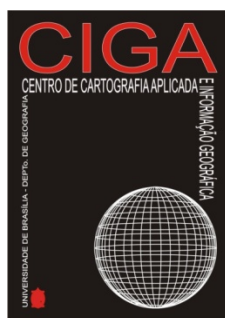
MAPA VIEW CAMPUS UNIVERSITÁRIO DARCY RIBEIRO – 2017 - NOTA TÉCNICA.

Revista Eletrônica: Tempo - Técnica - Território, v.7, n.2 (2016), p. 64:72

ISSN: 2177-4366. DOI: <https://doi.org/10.26512/ciga.v7i2.19097>

Disponível em: <http://periodicos.unb.br/index.php/ciga>

Este obra está licenciado com uma Licença Creative Commons
Atribuição-NãoComercial 4.0 Internacional.



MAPA VIEW CAMPUS UNIVERSITÁRIO DARCY RIBEIRO – 2017 - NOTA TÉCNICA

Rafael Sanzio Araújo dos Anjos
Professor Titular – Departamento de Geografia
Universidade de Brasília
quilombo.sanzio@gmail.com

Jose Leandro de Araujo Conceição
Tecnico de Tecnologia da Informação – UnB
leandrocdt@unb.br

Jão Emanuel
Estudante de Agronegócios – UnB
Matheus.nunes@gmail.com

Matheus Nunes
Estudante de Contábeis – UnB
Matheus.nunes@gmail.com

1. A CARTOGRAFIA, O ORDENAMENTO DO TERRITÓRIO E O CAMPUS UNIVERSITÁRIO DARCY RIBEIRO

A informação espacial referente à forma de ocupação que se processa no território, constitui uma das mais estratégicas para responder e informar sobre as inúmeras indagações do que está acontecendo, do que pode acontecer e do que aconteceu no espaço geográfico. Nesse sentido, o mapeamento das ocupações e dos espaços como ferramenta de armazenamento e comunicação de dados geográficas têm experimentado significativos avanços nas fontes geradoras das informações, principalmente nas últimas décadas, com os produtos de sensoriamento remoto de última geração e as tecnologias computacionais para manipulação e referenciamento da informação territorial.

Como ponto inicial do desenvolvimento da pesquisa abordamos brevemente os pressupostos instrumentais e metodológicos utilizados para operacionalizar a atualização da cartografia básica do Campus Universitário Darcy Ribeiro. Com este trabalho buscamos contribuir efetivamente para a ampliação do conhecimento sobre o espaço desse Campus, sobretudo no entendimento da sua organização espacial e de suporte à gestão territorial.

2. A UnB E O CIGA

Não podemos perder de vista que a Universidade de Brasília (UnB) consolidou-se como uma das melhores instituições de ensino, pesquisa e extensão do Brasil, reconhecida pela qualidade na sua produção acadêmica e pela elevada qualificação de seu corpo docente. Seguindo as suas referências básicas, o Departamento de Geografia e o Programa de Pós Graduação em Geografia da UnB constituíram, em 1999, o Centro de Cartografia Aplicada e Informação Geográfica (CIGA), com o propósito de dar maior amplitude nos projetos e parcerias em andamento, a partir da integração da educação, pesquisa e atendimento às demandas da sociedade civil. O CIGA tem uma estrutura física organizada com equipamentos básicos para o desenvolvimento de atividades direcionadas para o manuseio de ferramentas geográficas voltadas para a educação geográfica e o planejamento-gestão do território. É importante destacar que os sistemas de informação territorial tem presenciado uma forte difusão de dados e tornado acessíveis outras possibilidades de representação do espaço geográfico. Por outro lado, as demandas para compreensão e resolução das complexas questões da dinâmica da sociedade são crescentes e a cartografia se confirma como uma das disciplinas melhor colocadas para responder e informar sobre o que aconteceu, o que está acontecendo de fato e o que pode acontecer no território, ou seja, as representações cartográficas possibilitam trabalhar com o passado, o presente e o futuro próximo do território. Após estes anos de atividades, o CIGA consolida a sua vocação de referência local, regional e nacional na produção técnica de aplicabilidades e alcance social das ferramentas geográficas ligadas à cartografia, sensoriamento remoto e sistemas de informação geográficas.

3. O PROJETO DA ATUALIZAÇÃO DO MAPA DO CAMPUS E A MONTAGEM DA BASE INFORMACIONAL

O CIGA já realizou várias edições do Mapa do Campus Universitário Darcy Ribeiro (2001 e 2011) e desde 2016 estamos procedendo com a atualização do mesmo. Nas etapas foram fundamentais os seguintes processo de trabalho: A. Atualização cartográfica (planimetria e toponímia) tomando como base cartográfica o produto cartográfico planialtimétrico do DF produzido pela Terracap - GDF. 2013. Usamos o Geo Serviço da Codeplan - GDF - 2016 (mosaico de ortofotos) para verificação das alterações territoriais em escala cadastral. O processo de atualização cartográfica foi complementado pelo trabalho de campo e com imagens verticais e panorâmicas geradas por sobre vôos de baixa altitude com Vans (Especificar a marca do drone). As **Figuras 01, 02 e 03** mostram estas referências dos procedimentos metodológicos utilizados;

Fig. 01



FONTE PARA ATUALIZAÇÃO

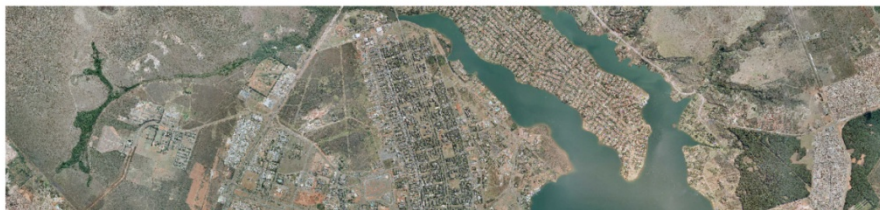
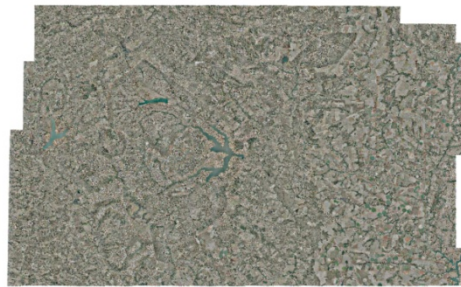


Fig. 02

3

DRONE

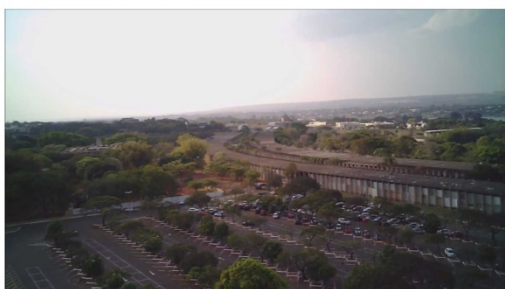
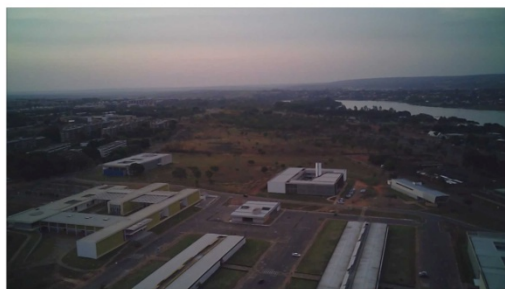
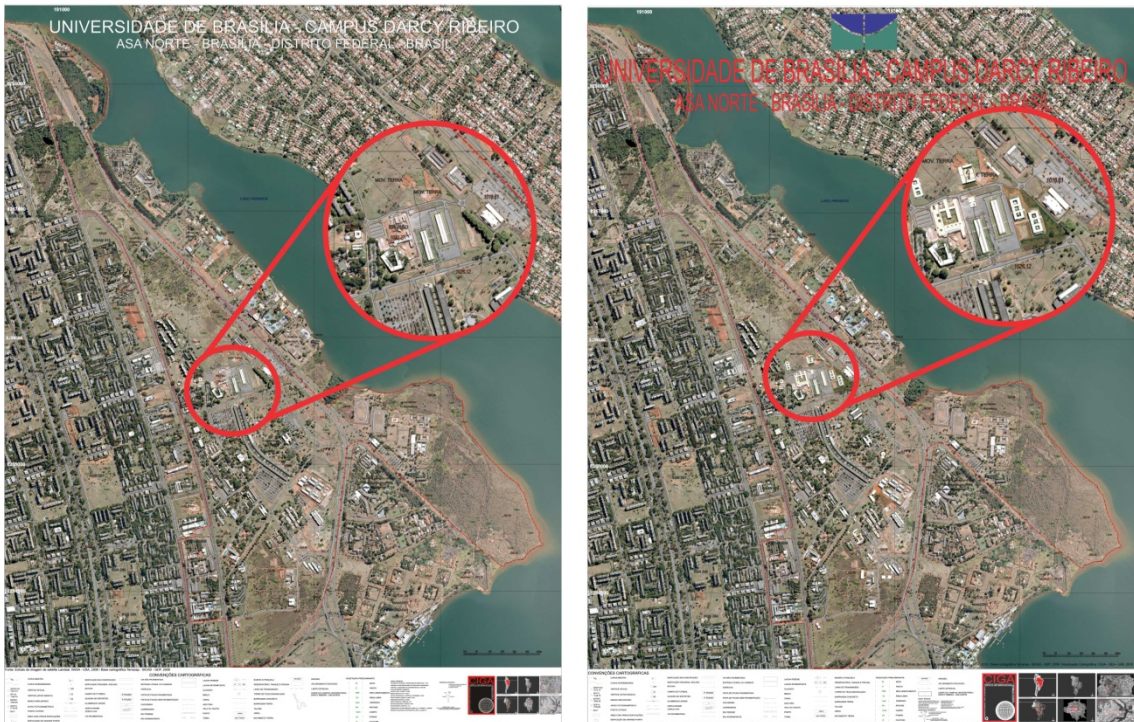


Fig. 03

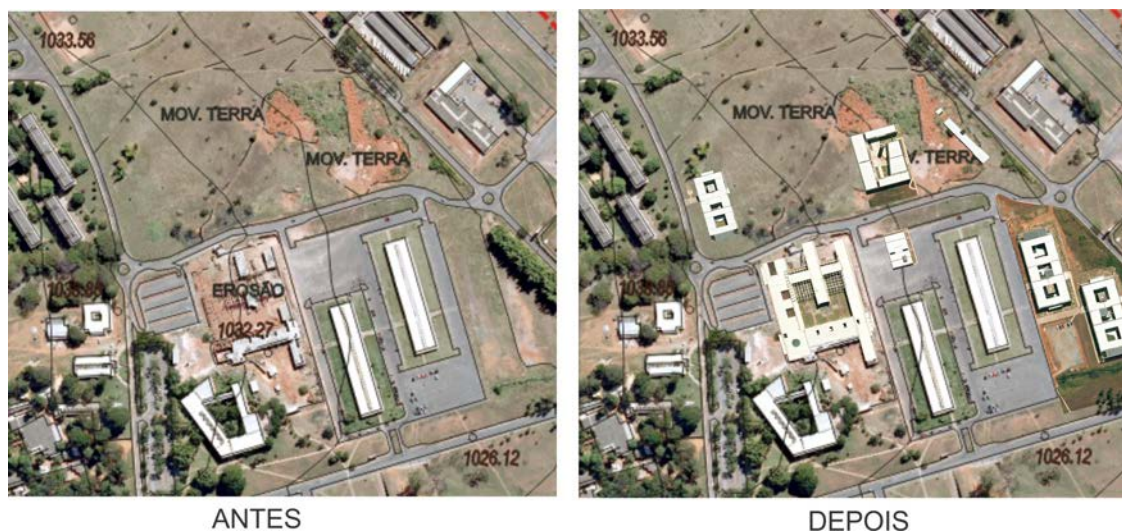
ATUALIZAÇÃO DO MAPA DO CAMPUS



4. DESENHO E PRODUÇÃO CARTOGRÁFICA

Utilizamos a base cartográfica do Distrito Federal do Brasil da Terracap - SICAD - 2008, elaborada na Projeção. A **Fig. 04** mostra um exemplo das alterações nas novas construções no espaço do Campus.

Fig. 04



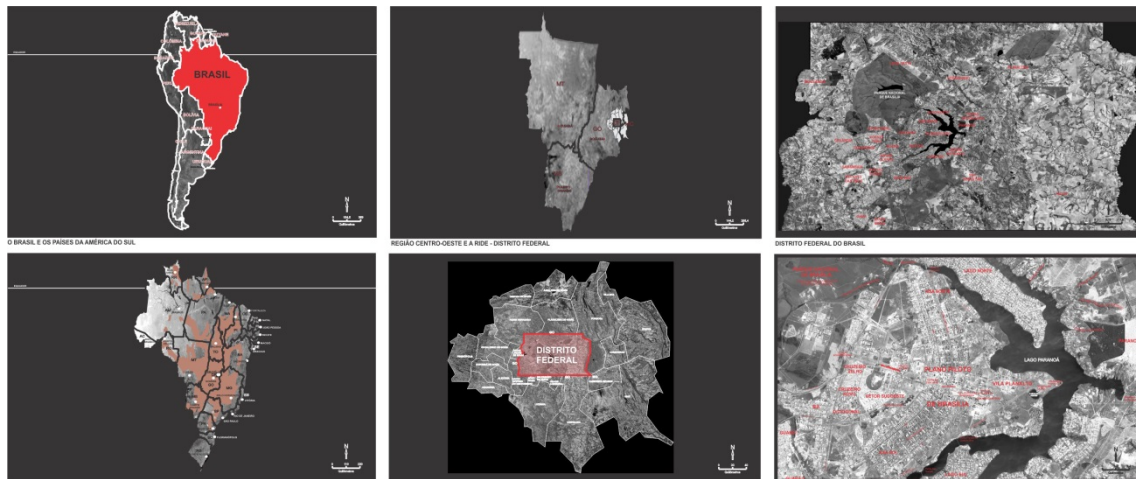
5. ELEMENTOS DA LEGENDA

Estão representados graficamente em dois blocos: as convenções cartográficas sistemáticas e a simbologia para destacar alguns aspectos básicos como o limite do Campus Universitário Darcy Ribeiro (Fig. 05). O mapa temático consta ainda de um sistema de localização geográfica nos contextos continental, nacional e regional (Fig.06).

Fig.05



Fig. 06



6. O MAPA WIEW DO CAMPUS UNIVERSITÁRIO DARCY RIBEIRO



7. EXEMPLOS DE ALGUMAS FOTOGRAFIAS PANORÂMICAS 360º

2 CAPTURA DE PANORAMICAS EM 360º



INSTITUTO DE DE BIOLOGIA - IB



CENTRO DE EXCELÊNCIA EM TURISMO - CET



FACULDADE DE DIREITO - FD

8. EXEMPLO DE AUXÍLIO DO MAPA DO CAMPUS NO ORDENAMENTO E GESTÃO DO SEU TERRITÓRIO - DINÂMICA ESPACIAL NO FINAL DE 2016 - INÍCIO DE 2017

